

FNA-A

Truhengerät ohne Verkleidung für den Einbau in die Wandverkleidung



Produkteigenschaften

- Hohe externe statische Pressung ermöglicht flexible Installation
- Lediglich Gitter sind sichtbar
- Vereinheitlichte Baureihe von Innengeräten für R32 und R410A
- Ideal für Einbau unter einem Fenster
- Sehr geringer Bedarf an Installationsraum
- Bei einer Kombination mit der R32-Bluevolution-Technologie verringern sich die negativen Auswirkungen auf die Umwelt

Ihr Partner für die ganze Schweiz:

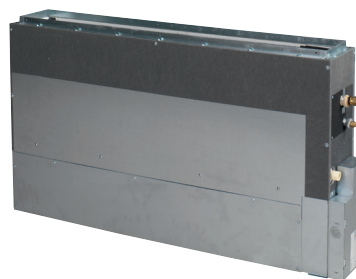
TCA Thermoclima AG
Piccardstrasse 13
9015 St. Gallen

www.tca.ch / www.clima-maschine.ch

Truhengerät ohne Verkleidung

Für den verdeckten Einbau in Wände vorgesehen

- > Die Kombination mit Split-Aussengeräten ist ideal für Anwendungen in kleinen Geschäften, Büros oder im Wohnbereich
- > Ideal für Installationen in Büros und Hotels und im Wohnbereich
- > Fügt sich unauffällig in jede Raumgestaltung ein: lediglich Ansaug- und Ausblasgitter sind sichtbar
- > Dank der geringen Höhe (620 mm) ist die Installation auch unter einem Fenster problemlos möglich
- > Benötigt mit seiner Tiefe von nur 200 mm sehr wenig Installationsraum



FNA-A9



RXM35R



BRC1H52W



BRP069A81

BLUEEVOLUTION

| Angaben zur Effizienz | | | FNA + RXM | 25A9 + 25R | 35A9 + 35R | 50A9 + 50R | 60A9 + 60R | |
|---|-----------------------------------|-----------------------------|-----------|------------|----------------|----------------|------------|------|
| Kühlleistung | Nom. | | kW | 2,60 | 3,40 | 5,00 | 6,00 | |
| Heizleistung | Nom. | | kW | 3,20 | 4,00 | 5,80 | 7,00 | |
| Leistungsaufnahme | Kühlen | Nom. | kW | 0,68 | 1,10 | 1,48 | 2,22 | |
| | Heizen | Nom. | kW | 0,80 | 1,15 | 1,74 | 2,25 | |
| Saisonale Effizienz (entsprechend EN 14825) | Kühlen | Energieeffizienzklasse | | | A ⁺ | | A | |
| | | Pdesign | kW | 2,60 | 3,40 | 5,00 | 6,00 | |
| | | SEER | | 5,68 | 5,70 | 5,77 | 5,56 | |
| | Heizen (durchschnittliches Klima) | Jährlicher Energieverbrauch | kW | | 160 | 209 | 303 | 378 |
| | | Energieeffizienzklasse | | | | A ⁺ | | |
| | | Pdesign | kW | | 2,80 | 2,90 | 4,00 | 4,60 |
| | SCOP/A | | | 4,24 | 4,05 | 4,09 | 4,16 | |
| | Jährlicher Energieverbrauch | kW | | 924 | 1.002 | 1.369 | 1.547 | |

| Innengerät | | | FNA | 25A | 35A | 50A | 60A |
|---------------------------|-----------------------------|-----------------------|---------------------|--------------------------|-----|------------------------|-----|
| Abmessungen | Gerät | Höhe x Breite x Tiefe | mm | 620 / 720(2)x790x200 | | 620 / 720(2)x1.190x200 | |
| Gewicht | Gerät | | kg | 23 | | 30 | |
| Luftfilter | Typ | | | Kunststoffnetz | | | |
| Ventilator – Luftmenge | Kühlen | Hoch / Niedrig | m ³ /min | 8,7/7,3 | | 16,0/13,5 | |
| | Heizen | Hoch / Niedrig | m ³ /min | 8,7/7,3 | | 16,0/13,5 | |
| Externer statischer Druck | Druck | Hoch / Niedrig | Pa | 48/30 | | 49/40 | |
| Schallleistungspegel | Kühlen | | dB(A) | 53 | | 56 | |
| Schalldruckpegel | Kühlen | Hoch / Niedrig | dB(A) | 33/28 | | 36/30 | |
| | Heizen | Hoch / Niedrig | dB(A) | 33/28 | | 36/30 | |
| Bedieneinheit | Infrarot-Fernbedienung | | | BRC4C65 | | | |
| | Kabel-Fernbedienung | | | BRC1H52W/S/K | | | |
| Stromversorgung | Phase / Frequenz / Spannung | | Hz / V | 1~ / 50/60 / 220-240/220 | | | |

| Aussengerät | | | RXM | 25R | 35R | 50R | 60R |
|------------------------|---------------------------------------|------------------------|-------------------------|-------------------------------------|-----|-------------|-----|
| Abmessungen | Gerät | Höhe x Breite x Tiefe | mm | 552x840x350 | | 734x954x401 | |
| Gewicht | Gerät | | kg | 32 | | 50 | |
| Schallleistungspegel | Kühlen | | dB(A) | 58 | 61 | 62 | 63 |
| | Heizen | | dB(A) | 59 | 61 | 62 | 63 |
| Schalldruckpegel | Kühlen | Nom. | dB(A) | 46 | 49 | 48 | |
| | Heizen | Nom. | dB(A) | 47 | | 49 | |
| Betriebsbereich | Kühlen | Umgebung Min. bis Max. | °C TK | | | -10~50 | |
| | Heizen | Umgebung Min. bis Max. | °C FK | | | -20~-24 | |
| Kältemittel | Typ | | | R32 | | | |
| | GWP | | | 675,0 | | | |
| Rohrleitungsanschlüsse | Füllmenge | | kg/tCO ₂ Äq. | 0,76/0,52 | | 1,15/0,78 | |
| | Flüssigkeit AD | | Zoll | 1/4" | | | |
| | Gas AD | | Zoll | 3/8" | | 1/2" | |
| | Leitungslänge | Max. | m | 20 | | 30 | |
| | System vorgefüllt bis | | m | 10 | | 10 | |
| | Zusätzliche Kältemittelfüllmenge | | kg/m | 0,02 (bei Leitungslängen über 10 m) | | | |
| Stromversorgung | Höhendifferenz | Max. | m | 15 | | 20 | |
| | Phase / Frequenz / Spannung | | Hz / V | 1~/50/220-240 | | | |
| Strom – 50 Hz | Höchstamperezahl für Sicherung (MSiA) | | A | 13 | | 16 | |

(1) EER/COP entsprechend Eurovent 2012, nur für Anwendung ausserhalb der EU (2) Abmessungen Innengerät inklusive Installationsfüsse (3) MSiA wird zur Auswahl des Schutzschalters und FI-Schutzschalters (Fehlerstrom-Schutzschalter) verwendet. Ausführlichere Informationen zu den einzelnen Kombinationen finden Sie in den Elektro Schaltplänen.