



RWEYQ-T9

# Wasser-Luft- Wärmepumpe

## Neue Palette an Funktionsmerkmalen

### Höhere Flexibilität

- › Gemischte Installation von HT-Hydroboxen und VRV-Innengeräten
- › Anschließbar an elegante Innengeräte wie Daikin Emura, Nexura ... (gemischte Installation mit anderen Innengeräten nicht möglich)
- › Erweiterung der Palette: 8-10-12-14 PS kombinierbar auf bis zu 42 PS, und dies bei immer noch kompaktester Installation auf dem Markt
- › Längere Rohrleitungslängen bis zu 165 m (tatsächlich)
- › Niveauunterschied Innengeräte auf 30 m erhöht

### Höhere Leistung

- › Dank neuem Verdichter und neuem Wärmetauscher erreichen Module eine um bis zu 72 % (!) höhere Leistung

### Einfachere Inbetriebnahme und einfachere Anpassung

- › 7-Segment-Anzeige
- › Externe Regelung über 2 Analogeingänge möglich
  - EIN-AUS (z. B. Verdichter)
  - Betriebsart (Kühlen / Heizen)
  - Leistungsbegrenzung
  - Fehlersignal bei Störungen

## Kompaktestes Gehäuse auf dem Markt!



8 bis 20 PS

22 bis 36 PS

38 bis 42 PS

## Einzigtartiges Prinzip „Wärmeabstrahlung von null“



- › Kein Lüften und kein Kühlen des Technikraums notwendig
- › Regelung der Wärmeabstrahlung: Temperatur Technikraum einstellen, Gerät regelt die tatsächliche Wärmeabstrahlung entsprechend

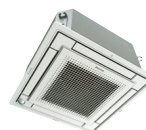
## Gesamtlösung



Daikin Emura –  
Wandgerät



Nexura –  
Truhengerät



Fully Flat Kassette



Intelligent Manager



Biddle-Luftschleier



Lüftungsgerät für Lüftung



Niedertemperatur-Hydrobox



Hochtemperatur-Hydrobox



**Ihr Partner für die  
ganze Schweiz:**

TCA Thermoclima AG  
Piccardstrasse 13  
9015 St. Gallen

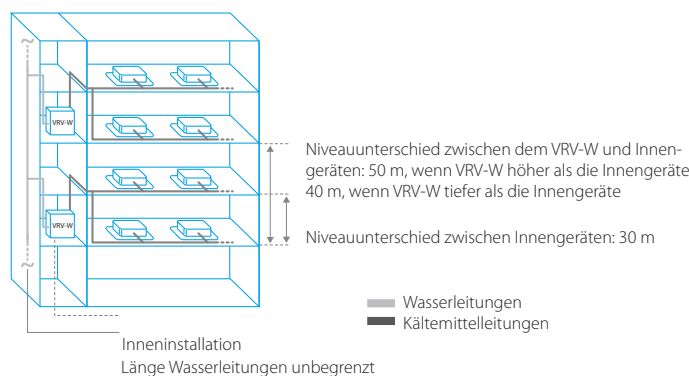
[www.tca.ch](http://www.tca.ch) / [www.clima-maschine.ch](http://www.clima-maschine.ch)

## Baureihe VRV IV+ wassergekühlt

Ideal für hohe Gebäude, die Wasser als Wärmequelle verwenden

- Umweltbewusste Lösung: verbesserte CO<sub>2</sub>-Bilanz durch Nutzung von Erdwärme als erneuerbare Energie; zudem einfacheres Einhalten der EN 378 aufgrund meist geringerer Kältemittel-Füllmengen
- Deckt alle thermischen Anforderungen eines Gebäudes über einen einzigen Kontaktpunkt ab: exakte Temperaturregelung, Lüftung, Lüftungsgeräte, Biddle-Luftschleier und Warmwasser
- Aufgrund des einzigartigen Prinzips „Wärmeabstrahlung von null“ weder Lüftung noch Kühlung im Technikraum erforderlich und somit maximale Flexibilität bei der Installation
- Breite Palette an Innengeräten: Möglichkeit der Kombination von VRV und eleganten Innengeräten (Daikin Emura, Nexura ...)
- Integriert VRV IV-Standards und -Technologien: VRV (Variable Kältemitteltemperatur), VRV-Konfigurator, 7-Segment-Anzeige, alle Verdichter invertergeregt
- Problemlose Installation und Instandhaltung: Kältemittelleitungen können wahlweise oben oder vorn angeschlossen werden; schwenkbarer Schaltkasten ermöglicht einfachen Zugang zu Bauteilen
- Kompaktes und leichtes Design kann für maximale Platzeinsparung übereinander gestapelt werden Gerät 42 PS benötigt weniger als 0,5 m<sup>2</sup> Stellfläche

- 2-stufige Wärmerückgewinnung: erste Stufe zwischen Innengeräten, zweite Stufe zwischen Außengeräten dank der Speicherung der Energie im Wasserkreislauf
- Vereinheitlichte Modelle für Versionen „Wärmerückgewinnung“ und „Wärmepumpe“ und für Erdwärme- und Normalbetrieb
- Variable Wasserdurchflussoption erhöht Flexibilität und Regelung
- Externe Regelung von Ein/Aus, Betriebsart, Fehlersignal usw. über 2 Analogeingänge möglich
- Enthält alle Standard-VRV-Merkmale



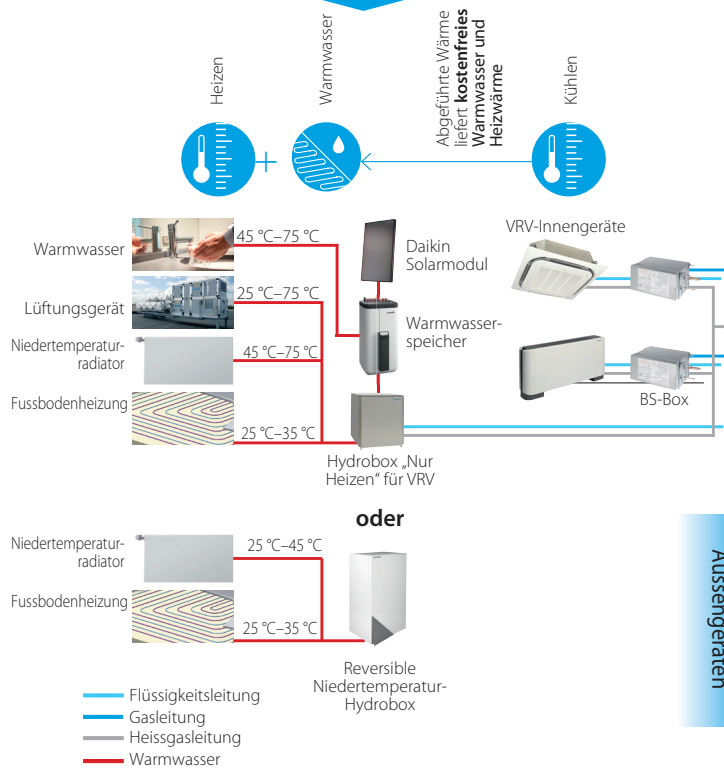
Bereits vollständig konform

mit LOT 21, Tier 2

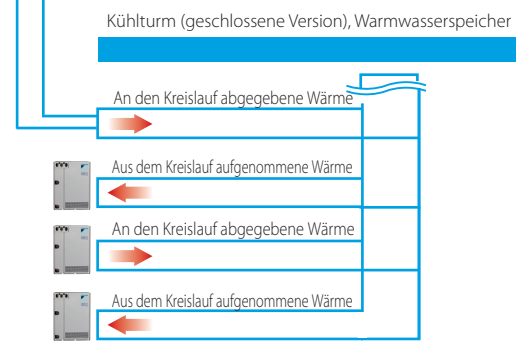
**Veröffentlichte Daten  
mit tatsächlichen  
Innengeräten**

Aussengerät		REWYQ	8T9	10T9	12T9	14T9		
Leistungsbereich		PS	8	10	12	14		
Kühlleistung	Prated,c	kW	22,4	28,0	33,5	40,0		
Heizleistung	Prated,h	kW	25,0	31,5	37,5	45,0		
	Max. 6 °C FK	kW	25,0	31,5	37,5	45,0		
η <sub>s,c</sub>		%	326,8	307,8	359,0	330,7		
η <sub>s,h</sub>		%	524,3	465,9	436,0	397,1		
SEER			8,4	7,9	9,2	8,5		
SCOP			13,3	11,8	11,1	10,1		
Maximale Anzahl der anschließbaren Innengeräte			64 (1)					
Anschluss nach Innengeräteindex	Min.		100,0	125,0	150,0	175,0		
	Nom.							
	Max.		300,0	375,0	450,0	525,0		
Abmessungen	Gerät	Höhe x Breite x Tiefe	mm					
	Gerät		980x767x560					
Gewicht	Gerät		195		197			
Schallleistungspegel	Kühlen	Nom.	dB(A)		65,0	71,0	72,0	74,0
Schalldruckpegel	Kühlen	Nom.	dB(A)		48,0	50,0	56,0	58,0
Betriebsbereich	Wassereintrittstemperatur	Kühlen	Min. bis Max. °C TK		10~45			
		Heizen	Min. bis Max. °C FK		10~45			
	Temperatur um Max.	°C TK		40				
Gehäuse	Luftfeuchtigkeit um Gehäuse	Kühlen – Heizen	Max. %		80~80			
Kältemittel	Typ / GWP		R410A/2.087,5					
	Füllmenge	kg/tCO <sub>2</sub> -Äq.	7,9/16,5		9,6/20,0			
Rohrleitungsanschlüsse	Flüssigkeit	AD	mm		952			
	Gas	AD	mm		19,1 (2)			
	HD/ND-Gas	AD	mm		15,9 (3) / 19,1 (4)			
	Kondensatableitung	Größe	mm					
	Wasser	Einlass / Auslass	Größe		ISO 228-G1 1/4 B / ISO 228-G1 1/4 B			
Stromversorgung	Gesamtleitungslänge System	Ist	m					
	Phase / Frequenz / Spannung		Hz / V					
Strom – 50 Hz	Max. Amperezahl für Sicherung (MSiA)		A					

### Wärmerückgewinnung Stufe 1 zwischen Innengeräten



Wärmerückgewinnung  
Stufe 2 zwischen  
Aussengeräten



Aussengerätesystem		RWEYQ	16T9	18T9	20T9	22T9	24T9	26T9	28T9	
System	Aussengerätemodul 1		RWEYQ8T		RWEYQ10T		RWEYQ12T		RWEYQ14T	
	Aussengerätemodul 2		RWEYQ8T	RWEYQ10T		RWEYQ12T		RWEYQ14T		
Leistungsbereich	PS		16	18	20	22	24	26	28	
Kühlleistung	Prated,c	kW	44,8	50,4	56,0	61,5	67,0	73,5	80,0	
	Prated,h	kW	50,0	56,5	62,5	69,0	75,0	82,5	90,0	
Heizleistung	Max.	6 °C FK	kW	50,0	56,5	62,5	69,0	75,0	82,5	
			kW	50,0	56,5	62,5	69,0	75,0	82,5	
ηs,c	%		307,6	308,7	298,1	311,3	342,6	322,5	306,1	
ηs,h	%		459,2	491,1	466,8	447,9	434,5	406,9	387,9	
SEER			7,9		7,7	8,0	8,8	8,3	7,9	
SCOP			11,7	12,5	11,9	11,4	11,1	10,4	9,9	
Maximale Anzahl der anschließbaren Innengeräte			64 (1)							
Anschluss nach	Min.		200,0	225,0	250,0	275,0	300,0	325,0	350,0	
Innengeräteindex	Nom.									
	Max.		600,0	675,0	750,0	825,0	900,0	975,0	1.050,0	
Rohrleitungsanschlüsse	Flüssigkeit	AD	mm	127	159			191		
	Gas	AD	mm	28,6 (2)					34,9 (2)	
	HD/ND-Gas	AD	mm	22,2 (3) / 28,6 (4)	28,6 (3) / 28,6 (4)		28,6 (3) / 28,6 (4)		28,6 (3) / 34,9 (4)	
	Gesamtleitungslänge System Ist		m	500						
Stromversorgung	Phase / Frequenz / Spannung	Hz / V	3N~/50/380-415							
Strom - 50 Hz	Max. Amperezahl für Sicherung (MSIA)	A	32		35	40		50		

Aussengerätesystem		RWEYQ	30T9	32T9	34T9	38T9	40T9	42T9	
System	Außengerätemodul 1		RWEYQ10T		RWEYQ12T		RWEYQ14T		
	Außengerätemodul 2		RWEYQ10T		RWEYQ12T		RWEYQ14T		
	Außengerätemodul 3		RWEYQ10T	RWEYQ12T		RWEYQ14T			
Leistungsbereich	PS		30	32	34	38	40	42	
Kühlleistung	Prated,c	kW	84,0	89,5	95,0	107,0	113,5	120,0	
	Prated,h	kW	94,5	100,5	106,5	120,0	127,5	135,0	
Heizleistung	Max.	6 °C FK	kW	94,5	100,5	106,5	120,0	127,5	
			kW	94,5	100,5	106,5	120,0	127,5	
ηs,c	%		308,3	318,2	342,5	338,8	341,4	332,9	
ηs,h	%		467,2	456,1	447,0	419,4	404,4	391,2	
SEER			7,9	8,2	8,8	8,7		8,5	
SCOP			11,9	11,6	11,4	10,7	10,3	10,0	
Maximale Anzahl der anschließbaren Innengeräte			64 (1)						
Anschluss nach	Min.		375,0	400,0	425,0	475,0	500,0	525,0	
Innengeräteindex	Nom.								
	Max.		1.125,0	1.200,0	1.275,0	1.425,0	1.500,0	1.575,0	
Rohrleitungsanschlüsse	Flüssigkeit	AD	mm	191 (2)					
	Gas	AD	mm	34,9			41,3		
	HD/ND-Gas	AD	mm	28,6 (3) / 34,9 (4)				41,3 (3) / 34,9 (4)	
	Gesamtleitungslänge System Ist		m	500					
Stromversorgung	Phase / Frequenz / Spannung	Hz / V	3N~/50/380-415						
Strom - 50 Hz	Max. Amperezahl für Sicherung (MSIA)	A	50	63			80		

(1) Tatsächliche Anzahl der anschließbaren Innengeräte ist vom Innengerätetyp (VRV-Innengerät, Hydrobox, RA-Innengerät usw.) und den Beschränkungen des Anschlussverhältnisses (CR) für das System abhängig (50 % <= CR <= 130 %) | (2) Im Falle eines Wärmepumpensystems wird keine Gasleitung verwendet | (3) Im Falle eines Wärmerückgewinnungssystems | (4) Im Fall eines Wärmepumpensystems

# LEIDENSCHAFT FÜR GUTES KLIMA



[www.clima-maschine.ch](http://www.clima-maschine.ch)

[www.clima-konfigurator.ch](http://www.clima-konfigurator.ch)



**TCA Thermoclima AG**  
Piccardstrasse 13  
9015 St.Gallen  
T +41 71 313 99 22

**TCA Thermoclima AG**  
Industriestrasse 15  
4554 Etziken (SO)  
T +41 32 686 61 21

**TCA Thermoclima SA**  
Suisse romande  
T +41 21 634 57 50

**TCA Thermoclima SA**  
Svizzera italiana  
T +41 91 980 37 37

**Helpdesk**  
0840 822 822  
info@tca.ch  
www.tca.ch