

# VRV IV-Wärmepumpe für Inneneinbau

## SB.RKXYQ-T8

Suchen Sie nur,  
Sie werden mich nicht finden

Sie können äußerst effiziente und zuverlässige Daikin-Klimasysteme an den anspruchsvollsten Standorten installieren, während das System von der Straße aus nicht sichtbar ist.



### Nicht sichtbar

- › Absolut nicht sichtbar, nur die Gitter sind sichtbar
- › Nahtlose Integration in umgebende Architektur
- › Bestens geeignet für dicht besiedelte Bereiche dank dem niedrigen Betriebsschallpegel

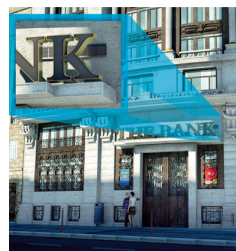
### Intuitiv

- › Völlige Flexibilität, da das Außengerät in 2 Teile aufgeteilt ist
- › Mit nur 2 Personen einfach und schnell zu transportieren und zu installieren
- › Einfache Wartung, alle Komponenten können problemlos erreicht werden

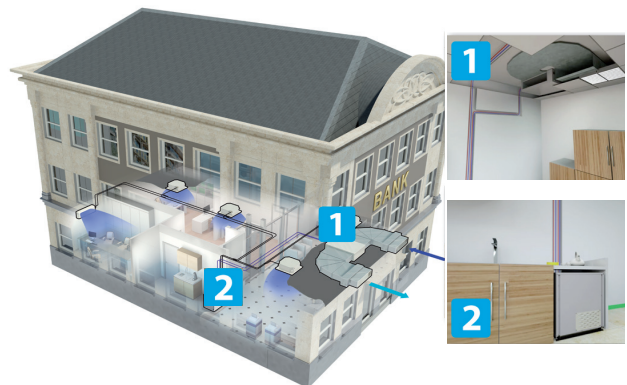
### Intelligent

- › Patentierter V-Form-Wärmetauscher für das kompakteste Gerät (400 mm hoch)
- › Anschließbar an alle VRV-Innengeräte
- › Bietet eine Gesamtlösung bei Kombination mit Lüftungsgeräten, Biddle-Luftschleimern und Regelungen

### Nicht sichtbar



### Einzigartiges Außengerät in 2 Baugruppen



### Gesamtlösung



Ihr Partner für die ganze Schweiz:

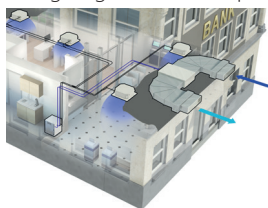
TCA Thermoclima AG  
Piccardstrasse 13  
9015 St. Gallen

[www.tca.ch](http://www.tca.ch) / [www.clima-maschine.ch](http://www.clima-maschine.ch)

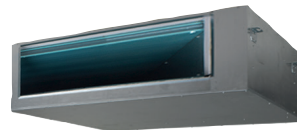
### VRV IV-Wärmepumpe für Inneneinbau

Das nicht sichtbare VRV

- › Einzigartige VRV-Wärmepumpe für Inneneinbau

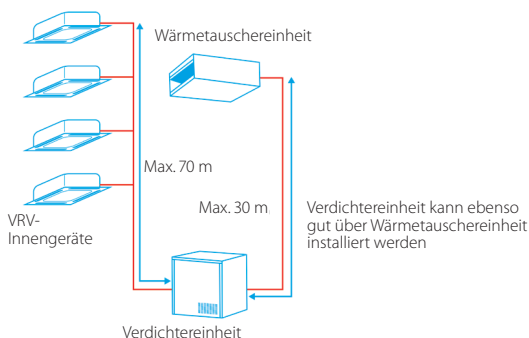


**VRV IV i-series**



SB.RKXYQ5T

- › Unerreichte Flexibilität, da das Gerät in zwei Elemente aufgeteilt ist: den Wärmetauscher und den Verdichter



- › Bestens geeignet für dicht besiedelte Bereiche dank dem niedrigen Betriebsschallpegel und der nahtlosen Integration in die umgebende Architektur, da nur die Gitter zu sehen sind

- › Leistungsmerkmale und Technologie von VRV IV: VRV (Variable Kältemitteltemperatur), VRV-Konfigurator und alle Verdichter invert geregelt
- › Leichte Geräte (max. 105 kg) können von zwei Personen installiert werden
- › Einzigartiger V-förmiger Wärmetauscher führt zu kompakten Abmessungen (Höhe WT-Gerät nur 400 mm) und ermöglicht Installation in Zwischendecken, während Spitzeneffizienz gewährleistet wird
- › Äußerst effiziente zentrifugale Ventilatoren (über 50 % höhere Effizienz im Vergleich zu Sirocco-Ventilator)
- › Kleine Standfläche des Verdichters (760 x 554 mm) maximiert die nutzbare Bodenfläche
- › Umfasst alle Funktionen von Standard-VRV

Aussensystem		SB.RKXYQ		5T		8T8	
System	Wärmetauscherinheit			RDXQ5T		RDXQ8T8	
	Verdichtereinheit			RKXYQ5T		RKXYQ8T8	
Leistungsbereich			PS	5		8	
Kühlleistung	Nom.	35 °C TK	kW	14,0		22,4	
Heizleistung	Nom.	6 °C FK	kW	14,0		22,4	
	Max.	6 °C FK	kW	16,0		25,0	
Leistungsaufnahme – 50 Hz	Kühlen	Nom.	35 °C TK	kW	4,38	7,64	
		Nom.	6 °C FK	kW	3,68	5,94	
	Heizen	Max.	6 °C FK	kW	4,71	7,60	
EER bei Nennleistung 35 °C TK			kW / kW	3,20		2,80	
COP bei Nennleistung 6 °C FK			kW / kW	3,80		3,60	
COP bei max. Leistung 6 °C FK			kW / kW	3,40		3,29	
Maximale Anzahl anschließbarer Innengeräte				10 (1)		17 (1)	
Anschluss nach Innengeräteindex	Min.			63		100	
	Nom.			125		200	
	Max.			163		260	
Ventilator	Externer statischer Druck (ESP)	Max.	Pa	150			
		Nom.	Pa	60			
Rohrleitungsanschlüsse	Zwischen Verdichtermodule (VM) und Wärmetauschermodul (WT)	Flüssigkeit	AD	12,7 (1/2")			
		Gas	AD	19,1 (3/4")		22,2 (7/8")	
	Zwischen Verdichtermodule (VM) und Innengeräten (IG)	Flüssigkeit	AD	9,52 (3/8")			
		Gas	AD	15,9 (5/8")		19,1 (3/4")	
Gesamtleitungslänge System				Tatsächlich	m	140	300

(1) Tatsächliche Anzahl der Geräte ist abhängig vom Innengerätetyp (VRV DX-Innengerät usw.) und der Beschränkung der Verbindungsrate für das System (Wesen; 50 % ≤ CR ≤ 130 %).

Aussengerätmodul				Verdichtermodule		Wärmetauschermodul	
				RKXYQ5T	RKXYQ8T8	RDXQ5T	RDXQ8T8
Abmessungen	Gerät	Höhe / Breite / Tiefe	mm	701/600/554	701/760/554	397/1.456/1.044	397/1.456/1.044
Gewicht	Gerät		kg	77	100	97	107
Ventilator	Luftvolumenstrom	Kühlen	Nom.	m³/min	-	55	100
Schallleistungspegel	Kühlen	Nom.		dB(A)	60	64	76
Schalldruckpegel	Kühlen	Nom.		dB(A)	47	48	46
Kältemittel	Typ			R410A			
	GWP			2.087,5	2.087,5	-	-
	Füllmenge		tCO <sub>2</sub> -Äq.	4,20	8,35	-	-
			kg	2,00	4,00	-	-
Stromversorgung	Phase / Frequenz / Spannung		Hz / V	3N~/50/380-415	3N~/50/380-415	1N~/50/220-240	1N~/50/220-240
Strom – 50 Hz	Höchstamperezahl für Sicherung (MSiA)		A	16	20	10	10