

FNA-A

Console non carrossée conçue pour être encastrée dans les murs



Caractéristiques du produit

- Idéal pour les installations dans les bureaux, les hôtels et les applications résidentielles
- Intégration parfaite à tout intérieur : seulement les grilles d'aspiration et de refoulement sont visibles
- La hauteur réduite de l'unité (620 mm) correspond idéalement à une installation sous une fenêtre
- Espace nécessaire très réduit grâce à une profondeur de 200 mm seulement
- ESP élevée permettant une installation flexible



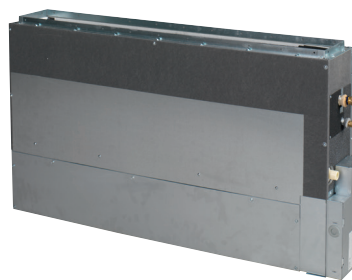
**Votre partenaire
pour toute la Suisse**

TCA Thermoclima AG
Piccardstrasse 13
9015 St. Gallen
www.tca.ch / www.clima-machine.ch

Console non carrossée

Conçue pour être encastrée dans les murs

- › Une combinaison avec des unités extérieures split permet l'obtention d'un système idéalement adapté à des applications telles que les petits commerces de vente au détail, les bureaux ou le résidentiel.
- › Solution idéale pour les bureaux, les hôtels et le résidentiel.
- › Intégration parfaite à tout intérieur : seules les grilles d'aspiration et de refoulement sont visibles.
- › Hauteur réduite (620 mm) permettant une installation parfaite en allège.
- › Espace nécessaire très réduit grâce à une profondeur de 200 mm seulement.



FNA-A9



RXM35R



BRC1H52W



BRP069A81

Données relatives à l'efficacité		FNA + RXM	25A9 + 25R	35A9 + 35R	50A9 + 50R	60A9 + 60R	
Puissance frigorifique	Nom.	kW	2,60	3,40	5,00	6,00	
Puissance calorifique	Nom.	kW	3,20	4,00	5,80	7,00	
Puissance absorbée	Rafraîchissement	Nom. kW	0,68	1,10	1,48	2,22	
	Chauffage	Nom. kW	0,80	1,15	1,74	2,25	
Efficacité saisonnière (selon la norme EN14825)	Rafraîchissement	Classe d'eff. énergétique		A*		A	
		Pdesign	kW	2,60	3,40	5,00	6,00
	SEER		5,68	5,70	5,77	5,56	
	Consomm. énerg. annuelle	kW	160	209	303	378	
	Chauffage (climat tempéré)	Classe d'eff. énergétique			A*		
		Pdesign	kW	2,80	2,90	4,00	4,60
		SCOP/A		4,24	4,05	4,09	4,16
		Consomm. énerg. annuelle	kW	924	1.002	1.369	1.547

Unité intérieure		FNA	25A	35A	50A	60A
Dimensions	Unité H x L x P	mm	620 / 720(2)x790x200		620 / 720(2)x1.190x200	
Poids	Unité	kg	23		30	
Filtre à air	Type		Tamis en résine			
Ventilation-Débit d'air	Rafraîchissement	Haut/Bas m ³ /min	8,7/7,3		16,0/13,5	
	Chauffage	Haut/Bas m ³ /min	8,7/7,3		16,0/13,5	
Pression statique	externe	Haut/Bas Pa	48/30		49/40	
Niveau de puissance sonore	Rafraîchissement	dB(A)	53		56	
Niveau de pression sonore	Rafraîchissement	Haut/Bas dB(A)	33/28		36/30	
	Chauffage	Haut/Bas dB(A)	33/28		36/30	
Unités de commande	Télécommande infrarouge		BRC4C65			
	Télécommande câblée		BRC1H52W/S/K			
Alimentation électrique	Phase / Fréquence / Tension	Hz / V	1~ / 50/60 / 220-240/220			

Unité extérieure		RXM	25R	35R	50R	60R
Dimensions	Unité H x L x P	mm	552x840x350		734x954x401	
Poids	Unité	kg	32		50	
Niveau de puissance sonore	Rafraîchissement	dB(A)	58	61	62	63
	Chauffage	dB(A)	59	61	62	63
Niveau de pression sonore	Rafraîch. Nom.	dB(A)	46	49	48	
	Chauffage Nom.	dB(A)	47		49	
Plage de fonctionnement	Rafraîch. Temp. ext. Min.~Max.	°CBS			-10~50	
	Chauffage Temp. ext. Min.~Max.	°CBH			-20~24	
Réfrigérant	Type		R32			
	PRP		675,0			
	Charge	kg/Téq. CO ₂	0,76/0,52		1,15/0,78	
Raccords de tuyauterie	Liquide	DE Pouce	1/4"			
	Gaz	DE Pouce	3/8"		1/2"	
	Longueur de tuyauterie	Max. m	20		30	
	Système préchargé jusqu'à	m	10		10	
	Charge supplémentaire de réfrigérant	kg/m	0,02 (pour longueur de tuyauterie supérieure à 10 m)			
Alimentation électrique	Phase/Fréquence/Tension	Hz / V	1~/50/220-240			
	Courant - 50 Hz	Intensité maximale de fusible (MFA)	A	13	16	

(1) Pieds d'installation inclus (3) La valeur MFA est utilisée pour sélectionner le disjoncteur et le disjoncteur de fuite à la terre. Pour obtenir des informations plus détaillées sur chaque combinaison, voir le schéma de données électriques.