

## FNA-A

Progettata per essere installata a incasso nella parete



### Caratteristiche Prodotto

- Ideale per l'installazione in uffici, hotel e applicazioni residenziali
- Si adatta perfettamente a qualsiasi tipo di arredamento: sono visibili unicamente le griglie di aspirazione e mandata
- L'altezza ridotta (620 mm) la perfetta installazione dell'unità nello spazio sotto le finestre
- Richiede pochissimo spazio poiché è profonda solo 200 mm
- L'alta prevalenza permette un'installazione flessibile

### Il vostro partner in Svizzera:

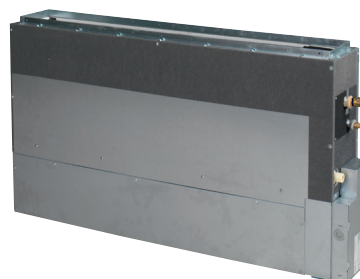
TCA Thermoclima AG  
Piccardstrasse 13  
9015 St. Gallen

[www.tca.ch](http://www.tca.ch) / [www.clima-macchina.ch](http://www.clima-macchina.ch)

## Unità a pavimento ad incasso

Progettata per scomparire nelle pareti

- › Gamma unificata per R-32 e R-410A, per ridurre le scorte a magazzino.
- › Ideale per l'installazione in uffici, hotel e abitazioni,
- › Si adatta perfettamente a qualsiasi tipo di arredo interno. Sono visibili unicamente le griglie di aspirazione e mandata,
- › Altezza ridotta (620 mm) che consente l'installazione dell'unità nello spazio sotto le finestre,
- › Richiede uno spazio di installazione minimo poiché la profondità è di soli 200 mm,



FNA-A9



RXM35R



BRC1H52W



BRP069A81

BLUEEVOLUTION

Dati sull'efficienza			FNA + RXM	25A9 + 25R	35A9 + 35R	50A9 + 50R	60A9 + 60R
Capacità di raffreddamento	Nom.		kW	2,60	3,40	5,00	6,00
Capacità di riscaldamento	Nom.		kW	3,20	4,00	5,80	7,00
Potenza assorbita	Raffreddamento	Nom.	kW	0,68	1,10	1,48	2,22
	Riscaldamento	Nom.	kW	0,80	1,15	1,74	2,25
Efficienza stagionale (secondo la norma EN14825)	Raffreddamento	Classe di efficienza energetica			A*		A
		Pdesign	kW	2,60	3,40	5,00	6,00
	SEER		5,68	5,70	5,77	5,56	
	Consumo energetico annuale	kWh/a	160	209	303	378	
Riscaldamento (Condizioni climatiche medie)	Classe di efficienza energetica				A*		
	Pdesign	kW	2,80	2,90	4,00	4,60	
	SCOP/A		4,24	4,05	4,09	4,16	
	Consumo energetico annuale	kWh	924	1.002	1.369	1.547	

Unità interna			FNA	25A	35A	50A	60A
Dimensioni	Unità	Altezza x Larghezza x Profondità	mm	620 / 720(2) x 790 x 200			620 / 720(2) x 1.190 x 200
Peso	Unità		kg	23			30
Filtro aria	Unità			Rete in resina			
Ventilatore - Portata d'aria	Raffreddamento	Alta/Bassa	m <sup>3</sup> /min	8,7/7,3			16,0/13,5
	Riscaldamento	Alta/Bassa	m <sup>3</sup> /min	8,7/7,3			16,0/13,5
Pressione statica	esterna	Alta/Bassa	Pa	48/30			49/40
Potenza sonora	Raffreddamento		dBA	53			56
Pressione sonora	Raffreddamento	Alta/Bassa	dBA	33/28			36/30
	Riscaldamento	Alta/Bassa	dBA	33/28			36/30
Unità di comando	Telecomando a infrarossi			BRC4C65			
	Comando a filo			BRC1H52W/S/K			
Alimentazione	Fase/Frequenza/Tensione		Hz/V	1~ / 50/60 / 220-240/220			

Unità esterna			RXM	25R	35R	50R	60R
Dimensioni	Unità	Altezza x Larghezza x Profondità	mm	552 x 840 x 350			734 x 954 x 401
Peso	Unità		kg	32			50
Potenza sonora	Raffreddamento		dBA	58	61	62	63
	Riscaldamento		dBA	59	61	62	63
Pressione sonora	Raffreddamento	Nom.	dBA	46	49	48	
	Riscaldamento	Nom.	dBA	47		49	
Campo di funzionamento	Raffreddamento T. esterna	Min.~Max.	°CBS				-10~50
	Riscaldamento T. esterna	Min.~Max.	°CBS				-20~24
Refrigerante	Tipo						R32
	GWP						675,0
	Carica	kg/TCO2Eq		0,76/0,52			1,15/0,78
Collegamenti tubazioni	Liquido	DE	Pollici				1/4"
	Gas	DE	Pollici	3/8"			1/2"
	Lunghezza tubazioni	Max.	m	20			30
	Sistema precaricato fino a		m	10			10
	Carica di refrigerante aggiuntiva		kg/m	0,02 (per lunghezza tubazioni superiore a 10 m)			
	Dislivello	Max.	m	15			20
Alimentazione	Fase / Frequenza / Tensione		Hz/V	1~/50/220-240			
Corrente - 50 Hz	Portata massima del fusibile (MFA)		A	13			16

(1) EER/COP secondo Eurovent 2012, solo per installazione al di fuori dell'EU (2) Con i supporti di installazione

(3) Il valore MFA è utilizzato per selezionare l'interruttore automatico e il differenziale (salvavita) Per informazioni più dettagliate su ciascuna combinazione, consultare lo schema elettrico.