

FTXTM Perfera

Unità a parete

Ottimizzato per il riscaldamento



- Tecnologia Flash Streamer Daikin: potente purificazione dell'aria
- Heat Boost: riscaldamento rapido all'avvio (solo monosplit)
- Valori di efficienza stagionale fino alla classe A+++ in raffrescamento e riscaldamento



**Il vostro partner
in Svizzera:**

TCA Thermoclima AG
Piccardstrasse 13
9015 St. Gallen
www.tca.ch / www.daikin.ch

Progettata per gli spazi abitativi: soluzioni adatte anche ai climi più freddi

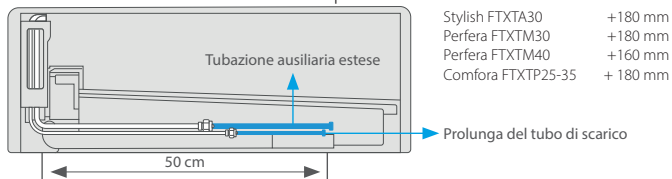
Progettati per i climi freddi, i prodotti Optimised Heating 4 creano un ambiente interno confortevole assicurando al tempo stesso eccellenti livelli di efficienza energetica.

Affidabilità

Per garantire il funzionamento senza problemi dell'impianto di riscaldamento, anche a temperature di ben -25°C, la gamma Optimised Heating 4 offre funzionalità potenziate.

Facile installazione: tubazioni lunghe

I prodotti Daikin Optimised Heating 4 integrano caratteristiche che assicurano una rapida e facile installazione, tra cui, compatibilità con tubazioni più lunghe: La possibilità di utilizzare tubazioni più lunghe ne consente l'uso anche nelle pareti spesse degli edifici scandinavi, aiutando le aziende a ridurre i tempi di installazione.

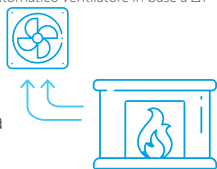


Lo scenario "caminetto"

Le unità Stylish FTXTA e Perfera FTXTM sono flessibili e facili da adattare a qualsiasi ambiente, inclusi locali dotati di sorgenti di riscaldamento, ad esempio, un caminetto.

- Se la temperatura del locale raggiunge il livello impostato dall'utente, viene avviata automaticamente la LOGICA CAMINETTO (se abilitata)
- L'unità distribuisce aria calda dalla sorgente esterna in tutto il locale utilizzando il ventilatore
- La velocità del ventilatore e l'intensità di distribuzione dipendono dalla differenza tra la temperatura impostata dall'utente e la temperatura effettiva del locale (nel caso di una forte differenza tra queste temperature, la distribuzione dell'aria risulterà più intensa)

Temperatura misurata nel locale \geq temperatura impostata = Termostato Off e funzionamento automatico ventilatore in base a ΔT



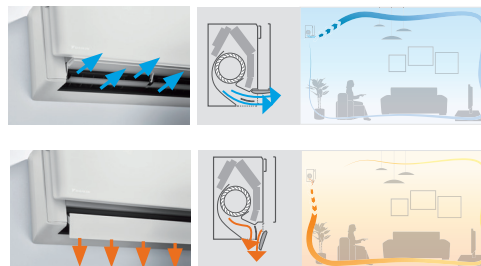
Gamma Bluevolution

Tipo	Modello	Nome prodotto	25	30	35	40
A parete	Stylish: dove l'innovazione incontra la creatività, anche con temperature ambiente fino a -25°C	FTXTA-BW/BB		A ⁺ (solo monospigiti)		
A parete	Perfera: unità dal design discreto e moderno per livelli di efficienza e comfort ottimali grazie al sensore di movimento a 2 aree di azione	FTXTM-R		A ⁺ (solo monospigiti)		A ⁺ (solo monospigiti)
Unità a pavimento	Unità a pavimento di alta classe, per un comfort di riscaldamento ottimale grazie a caratteristiche di riscaldamento esclusive	FVXM-A	A ⁺ (solo monospigiti)			A ⁺ (solo monospigiti)

* Riscaldamento di ambienti - condizioni climatiche medie

Effetto Coanda

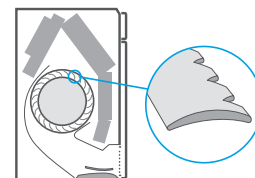
L'effetto Coanda ottimizza il flusso d'aria per creare un clima confortevole. Con deflettori appositamente progettati, il flusso d'aria ottimizzato consente una migliore distribuzione della temperatura in tutto il locale.



(disponibile per riscaldamento e raffrescamento per Stylish FTXTA-BW/BB)

Funzionamento silenzioso

Stylish utilizza un ventilatore speciale per ottimizzare il flusso d'aria e garantire efficienza energetica e bassa rumorosità. La dispersione del suono e la riduzione della rumorosità sono il risultato dello speciale design del ventilatore.



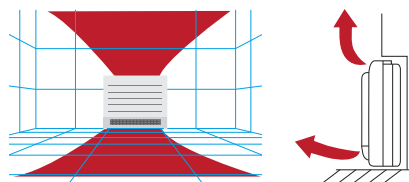
Sensore termico intelligente

Il modello Stylish utilizza un sensore termico intelligente per rilevare la temperatura superficiale di un locale e creare così un clima più confortevole. Dopo aver determinato la temperatura ambiente, il sensore Grid Eye distribuisce l'aria in modo uniforme in tutto il locale prima di passare a uno schema del flusso d'aria che diriga l'aria, calda o fredda, verso le aree che ne hanno maggiore necessità.



Doppio flusso d'aria

La nostra unità FVXM a pavimento è l'ideale per il riscaldamento di ambienti grazie alla doppia portata d'aria. L'ampia copertura del flusso d'aria verso l'alto e il basso consente una distribuzione uniforme dell'aria.



In modalità riscaldamento, il calore giunge anche a livello del pavimento garantendo una temperatura omogenea in tutto il locale. Massimo comfort assicurato.

Unità a parete

BLUEVOLUTION

Unità a parete dal design accattivante e una perfetta qualità dell'aria interna fino a -25°C

- > Valori di efficienza stagionale fino alla classe energetica A+++ in raffrescamento e in riscaldamento
- > Praticamente impercettibile: l'unità è così silenziosa che quasi ci si dimentica della sua presenza
- > Aria più pulita grazie alla tecnologia Daikin Flash Streamer: addio aria impura, respirate profondamente
- > Sensore di movimento a 2 aree di azione: questa funzione consente di rivolgere il flusso d'aria verso una zona diversa da quella in cui si trova la persona in quel momento. Se non viene rilevata la presenza di persone, l'unità passerà automaticamente alla modalità di efficienza energetica.
- > Online controller (opzionale): controllo dell'unità interna da qualsiasi luogo mediante app, utilizzando la rete locale o Internet e monitoraggio dei consumi energetici
- > Unità di climatizzazione elegante e discreta che si armonizza perfettamente con i gusti tipici europei in termini di design interno



FTXTM-R



RXTM-R



ARC466A75



integrati



Dati sull'efficienza		FTXTM + RXTM	30R + 30R	40R + 40R	
Capacità di raffrescamento	Min./Nom./Max.	kW	0,70/3,00/4,50	0,90/4,00/5,10	
Capacità di riscaldamento	Min./Nom./Max.	kW	0,80/3,20/6,70	1,20/4,00/7,20	
Potenza assorbita	Raffrescamento	Nom. kW	0,73	1,08	
	Riscaldamento	Nom. kW	0,60	0,74	
Raffrescamento di ambienti	Classe di efficienza energetica		A**		
	Capacità	Pdesign kW	3,00	4,00	
	SEER		7,60	7,70	
	Consumo energetico annuale	kWh/a	138	182	
Riscaldamento di ambienti (condizioni climatiche medie)	Classe di efficienza energetica		A+++		
	Capacità	Pdesign kW	3,00	3,80	
	SCOP/A		5,12	5,30	
	Consumo energetico annuale	kWh/a	821	1.003	
Riscaldamento di ambienti (condizioni climatiche fredde)	Classe di efficienza energetica		A*		
	Capacità	Pdesignh kW	4,38	5,55	
	Consumo energetico annuale	kWh/a	2.276	2.803	
	SCOP/C		4,04	4,16	
Efficienza nominale	EER		4,10	3,71	
	COP		5,34	5,37	
	Consumo energetico annuale	kWh	366	539	
	Classe energetica	Raffrescamento / Riscaldamento		A/A	
Unità interna		FTXTM	30R	40R	
Dimensioni	Unità Altezza x Larghezza x Profondità	mm	295x778x272	299x998x292	
Peso	Unità	kg	10,0	14,5	
Filtro aria	Tipo		Estraibile/lavabile		
Ventilatore - portata d'aria	Raffrescamento	Silenziosa/Bassa/Media/Alta	m³/min	4,1/5,3/7,8/12,2	4,6/5,8/9,5/15,4
	Riscaldamento	Silenziosa/Bassa/Media/Alta	m³/min	4,0/4,9/7,5/12,5	5,9/7,1/10,5/17,5
Livello di potenza sonora	Raffrescamento		dB(A)	60,0	
	Riscaldamento		dB(A)	61,0	
Livello di pressione sonora	Raffrescamento	Silenziosa/Bassa/Alta	dB(A)	21,0/25,0/45,0	20,0/24,0/46,0
	Riscaldamento	Silenziosa/Bassa/Alta	dB(A)	19,0/22,0/45,0	19,0/22,0/46,0
Unità di comando	Telecomando a infrarossi		ARC466A75		
	Comando a filo				
Alimentazione	Fase / Frequenza / Tensione	Hz / V	1~/50 / 220-240		
Unità esterna		RXTM	30R	40R	
Dimensioni	Unità Altezza x Larghezza x Profondità	mm	551x763x312		
Peso	Unità	kg	38		
Livello di potenza sonora	Raffrescamento	Nom. dB(A)	61,0		
	Riscaldamento	Nom. dB(A)	61,0		
Livello di pressione sonora	Raffrescamento	Nom. dB(A)	48		
	Riscaldamento	Nom. dB(A)	49		
Campo di funzionamento	Raffrescamento	T. esterna Min.~Max. °C/BS	-10~-46		
	Riscaldamento	T. esterna Min.~Max. °C/BU	-25~-18		
Refrigerante	Tipo/GWP		R-32/675		
	Carica	kg/TCO2Eq	1,1/0,74		
Collegamenti tubazioni	Liquido/Gas	DE Pollici	1/4" - 3/8"		
	Lunghezza tubazioni	Max. m	20		
	Carica di refrigerante aggiuntiva	kg/m	0,02 (per lunghezza tubazioni superiore a 10 m)		
	Dislivello	UI - UE Max. m	15		
Alimentazione	Fase / Frequenza / Tensione	Hz / V	1~/50 / 220-240		
Corrente	Portata massima del fusibile (MFA)	A	16		

Le capacità di riscaldamento nominali si riferiscono a: temperatura interna: 20°CBS, temperatura esterna: 7°CBS / 6°CBU, lunghezza equivalente del circuito frigorifero: 5 m, dislivello: 0 m. | Le capacità di raffrescamento nominali si riferiscono a: temperatura interna: 27°CBS, 19°CBU, temperatura esterna: 35°CBS, lunghezza equivalente del circuito frigorifero: 5 m, dislivello: 0 m. | Per il campo di funzionamento, vedere il disegno separato | Per i dati elettrici, vedere il disegno separato | Raffrescamento: temperatura interna 27°CBS, 19,0°CBU; temp. esterna 35°CBS, 24°CBU; lunghezza equivalente delle tubazioni: 5 m | Riscaldamento: temp. interna 20°CBS; temp. esterna 7°CBS, 6°CBU, lunghezza equivalente delle tubazioni: 5 m | Per i dati elettrici, vedere il disegno separato | Contiene gas fluorurati a effetto serra

**UN BUON CLIMA, LA
NOSTRA PASSIONE**



www.clima-macchina.ch
www.clima-configuratore.ch

TCA Thermoclima AG
Piccardstrasse 13
9015 St.Gallen
T +41 71 313 99 22

TCA Thermoclima AG
Gewerbstrasse 10
4528 Zuchwil (SO)
T +41 32 686 61 21

TCA Thermoclima SA
Suisse romande
T +41 21 634 57 50

TCA Thermoclima SA
Svizzera italiana
T +41 91 980 37 37

Helpdesk
0840 822 822
info@tca.ch
www.tca.ch