

FXMQ-P7 / FXMQ-A

Prevalenza fino a 200, ideale per spazi di grandi dimensioni



Caratteristiche Prodotto

- La possibilità di modificare la prevalenza tramite telecomando a filo consente di ottimizzare la portata d'aria immessa
- Installazione discreta nel soffitto: sono visibili solo le griglie di aspirazione e mandata
- Consumo energetico ridotto con motore DC del ventilatore appositamente progettato
- Installazione flessibile: l'aria può essere aspirata dal retro o dalla parte inferiore
- Climatizzazione ottimale garantita indipendentemente dalla lunghezza delle canalizzazioni o dal tipo di griglie, grazie alla regolazione automatica del flusso d'aria
- La pompa di scarico condensa standard integrata aumenta la flessibilità e la velocità di installazione



Il vostro partner in Svizzera:

TCA Thermoclima AG
Piccardstrasse 13
9015 St. Gallen
www.tca.ch / www.daikin.ch

Unità canalizzabile da controsoffitto a prevalenza alta

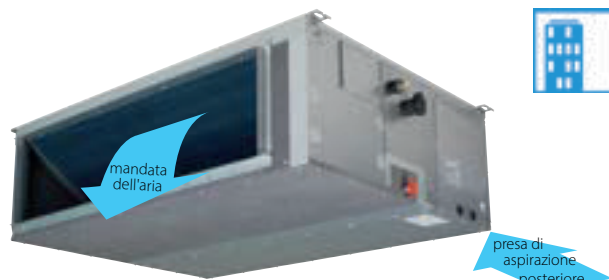
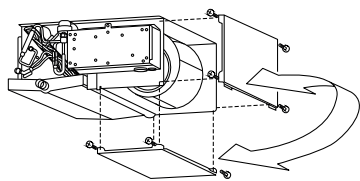
Ideale per spazi di grandi dimensioni
FXMQ-P7: Prevalenza fino a 200 Pa

- La possibilità di modificare la prevalenza tramite comando a filo consente di ottimizzare la portata d'aria immessa
- Alta prevalenza fino a 200 Pa che facilita l'esecuzione di ampie reti di canalizzazioni e griglie
- Installazione discreta a incasso a parete: sono visibili unicamente le griglie di aspirazione e mandata
- Presenza d'aria esterna integrata nello stesso sistema, riducendo così i costi di installazione poiché non è necessario prevedere un altro metodo di ventilazione



* Apporta il 10% di aria esterna nel locale

- Installazione flessibile, l'aspirazione dell'aria può avvenire dal lato posteriore o inferiore

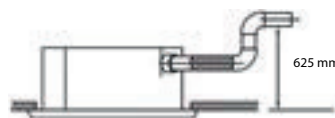


FXMQ200-250A



BRC1H52W, BRC4C65

- Pompa di scarico condensa di serie integrata, con prevalenza di 625 mm, che aumenta la flessibilità e la velocità di installazione



FXMQ-MB: Prevalenza fino a 270 Pa

- Alta prevalenza fino a 270 Pa che facilita l'esecuzione di ampie reti di canalizzazioni e griglie
- Installazione discreta a incasso a parete: sono visibili unicamente le griglie di aspirazione e mandata
- Unità di grande capacità: fino a 31,5 kW in riscaldamento

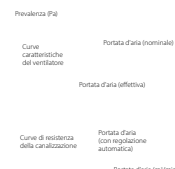
Funzione di regolazione automatica della portata d'aria

Seleziona automaticamente la curva caratteristica del ventilatore più adatta per ottenere la portata nominale dell'unità, con una tolleranza di ±10%

Perché?

Dopo l'installazione la canalizzazione effettiva divergerà frequentemente dalla resistenza della portata d'aria inizialmente calcolata → la portata effettiva potrebbe essere molto inferiore o superiore a quella nominale, con conseguente mancanza di capacità o temperatura dell'aria non confortevole

La funzione di regolazione automatica della portata d'aria adatterà la velocità di rotazione del ventilatore dell'unità a qualsiasi canalizzazione automaticamente (10 o più curve caratteristiche del ventilatore disponibili su ciascun modello), rendendo l'installazione molto più veloce



Unità interna		FXMQ	50P7	63P7	80P7	100P7	125P7	200A	250A		
Capacità di raffreddamento	Capacità totale	Nom. kW	5,6	7,1	9,0	11,2	14,0	22,4	28,0		
	Nom.	kW									
Capacità di riscaldamento	Capacità totale	Nom. kW	6,3	8,0	10,0	12,5	16,0	25,0	31,5		
	Nom.	kW									
Potenza assorbita - 50 Hz	Raffreddamento	Nom. kW	0,110	0,120	0,171	0,176	0,241	0,54	0,65		
	Riscaldamento	Nom. kW	0,098	0,108	0,159	0,164	0,229	0,54	0,65		
Intercedine soffitto richiesta >		mm	350								
Dimensioni	Unità	AltezzaxLarghezzaxProfondità	300x1.000x700			300x1.400x700		470x1.490x1.100			
Peso	Unità	kg	35			46		105	115		
Rivestimento	Materiale		Lamiere in acciaio zincato								
Ventilatore	Portata d'aria - Raffreddamento	Bassa/Alta	m³/min	15,0/16,5/18,0	16,0/17,8/19,5	20,0/22,5/25,0	23,0/27,3/32,0	28,0/33,5/39,0	41/48/62	52/64/74	
	50 Hz	Riscaldamento	Bassa/Alta	m³/min	15,0/16,5/18,0	16,0/17,8/19,5	20,0/22,5/25,0	23,0/27,5/32,0	28,0/33,5/39,0	41/48/62	52/64/74
	Prevalenza - 50 Hz	Nom./Alta	Pa	100/200				150/250			
Filtro aria	Tipo		Reti in resina								
Potenza sonora	Raffreddamento	Nom./Alta	dBA	-/61	-/64	-/67	-/65	-/70	72/74/75	73/75/76	
Pressione sonora	Raffreddamento	Bassa/Alta	dBA	37/39/41	38/40/42	39/41/43		40/42/44		45/46,5/48	
	Riscaldamento	Bassa/Alta	dBA	37/39/41	38/40/42	39/41/43		40/42/44		45/46,5/48	
Refrigerante	Tipo/GWP		R410A/2.087,5								
Collegamenti tubazioni	Liquido	DE	mm	1/4"						3/8"	
	Gas	DE	mm	1/2"				5/8"	3/4"	7/8"	
Condensa											
Alimentazione	Fase / Frequenza / Tensione		Hz/V	1~/50/220-240							
Corrente - 50 Hz	Portata massima del fusibile (MFA)		A	16							
Sistemi di controllo	Telecomando a infrarossi		BRC4C65								
	Comando a filo		BRC1H52W/S/K								